



# التقرير الفني اليومي - قطر

٢ يونيو ٢٠٢٦



### ملخص مؤشر البورصة القطرية

#### التحليل

تراجع مؤشر بورصة قطر بنحو ١١٦ نقطة ليغلق دون مستوى ١٠,٤٥٠ نقطة في جلسة يوم الإثنين. كما انخفض مؤشر القوة النسبية دون مستوى ٥٠, ما يشير إلى تراجع الزخم الإيجابي. ويُعد مستوى ١٠,٢٥٠ نقطة دعماً رئيسياً للمؤشر، فيما تظهر مستويات مقاومة متوقعة قرب ١٠,٩٠٠ نقطة.

نسبة التغير	٣١ مايو ٢٠٢٦	١ يونيو ٢٠٢٦	
-1.1%	10,555	10,439	المؤشر
50.2%	388	583	القيمة (مليون ريال قطري)
261.0%	18,364	66,297	التداولات
26.5%	135	171	أحجام التداول (بالآلاف)
0.0%	54	54	الأسهم المتداولة
-18.2%	22	18	الأسهم المرتفعة
7.1%	28	30	الأسهم المتراجعة
50.0%	4	6	الأسهم الثابتة

المصدر: مؤشر بورصة قطر

#### توصيات السوق الأسبوعية

الفترة الزمنية	الاتجاه	المستوى الحالي	السعر المستهدف	مستوى الدعم	مستوى المقاومة
(٣١ مايو - ٤ يونيو) المدى القصير	←	10,438.86	10,350	10,250	10,900
(٣ يونيو - ٣٠ يونيو) المدى المتوسط	←	10,438.86	10,250	10,000	11,000

#### توصيات الشركات الأسبوعية

اسم الشركة	السعر الحالي	النظرة	الفترة الزمنية	مستوى الدعم	مستوى المقاومة
الخليج للتأمين التكافلي	QR3.123	إيجابية	المدى القصير (٣١ مايو - ٤ يونيو)	QR3.000	QR3.225
القطرية العامة للتأمين واعدة التأمين	QR1.800	إيجابية	المدى المتوسط (٣ مايو - ٣١ مايو)	QR1.672	QR1.965

#### توصيات الشركات اليومية

اسم الشركة	السعر الحالي	النظرة	الفترة الزمنية	مستوى الدعم	مستوى المقاومة
مجموعة استثمار القابضة	QR4.301	إيجابية	يوم واحد	QR4.271	QR4.344
مجمع شركات المناعي	QR5.389	إيجابية	يوم واحد	QR5.354	QR5.441
المجموعة للرعاية الطبية	QR5.930	إيجابية	يوم واحد	QR5.881	QR5.987
قطر لصناعة الألمنيوم	QR1.747	إيجابية	يوم واحد	QR1.734	QR1.764

#### قائمة الأسهم القريبة من المستويات الفنية

الشركات الأقرب إلى مستوى الدعم				
اسم الشركة	رمز التداول	القيمة السوقية (مليون ريال قطري)	السعر	مستوى الدعم
الكهرباء وماء القطرية	QEWS	15,752.0	14.320	14.317
ناقلات	QGTS	23,795.4	4.295	4.294
ازدان	ERES	23,050.2	0.869	0.866
مصرف الريان	MARK	19,678.8	2.116	2.113
شركة بلدنا	BLDN	2,795.8	1.304	1.301

الشركات الأقرب إلى مستويات المقاومة				
اسم الشركة	رمز التداول	القيمة السوقية (مليون ريال قطري)	السعر	مستوى المقاومة
ازدان	ERES	23,050.2	0.869	0.876
قطر لصناعة الألمنيوم	QAMC	9,748.5	1.747	1.755
مسعيدي للبتروكيماويات القابضة	MPHC	15,113.5	1.203	1.216
بنك النوحه	DHBK	8,064.3	2.601	2.615
شركة بلدنا	BLDN	2,795.8	1.304	1.319

الشركات ذات مؤشر القوة النسبية أدنى من ٣٠ (بيع مفرط)				
اسم الشركة	رمز التداول	القيمة السوقية (مليون ريال قطري)	السعر	مؤشر القوة النسبية
الاسمنت الوطنية	QNCD	1,837.7	2.812	20.57
أعمال	AHCS	4,819.5	0.765	22.29
الميره للمواد الاستهلاكية	MERS	2,727.4	13.240	25.14
مساندة لخدمات إدارة المرافق	MFMS	595.0	8.500	28.41
قطر للوقود	QFLS	13,919.6	14.000	31.77

الشركات ذات مؤشر القوة النسبية أعلى من ٧٠ (شراء مفرط)				
اسم الشركة	رمز التداول	القيمة السوقية (مليون ريال قطري)	السعر	مؤشر القوة النسبية
الخليج للتأمين التكافلي	AKHI	763.3	2.990	68.89
مجموعة استثمار القابضة	IGRD	19,325.8	4.301	67.88
بنك لثا	QFBQ	2,272.5	2.029	64.58
قطر وعمان للاستثمار	QOIS	150.5	0.836	62.17
قطر لصناعة الألمنيوم	QAMC	9,748.5	1.747	61.11

## مؤشر بورصة قطر - الرسوم البيانية الفنية

### التحليل اليومي

واصل مؤشر بورصة قطر تراجعها للجلسة الثالثة على التوالي بضغط من عمليات جني الأرباح. كما فشل المؤشر في الحفاظ على مكاسبه بعد اختبار أعلى مستوياته خلال الجلسة قرب ١٠,٥٧٠ نقطة، قبل أن يعود للتراجع ويكسر متوسطه المتحرك لـ ٥٠ يوماً قرب مستوى ١٠,٤٩٠ نقطة، ما يشير إلى استمرار الضغوط السلبية. وعلى الجانب السلبي، يظهر الدعم المباشر للمؤشر قرب مستوى ١٠,٣٥٠ نقطة. أما على الجانب الإيجابي، فيحتاج المؤشر إلى استعادة التداول أعلى متوسطه المتحرك لـ ٥٠ يوماً للعودة إلى مسار الارتداد واختبار مستوى ١٠,٥٣٠ نقطة.



المصدر: بلومبرغ، قسم البحوث في QNB للخدمات المالية

### التحليل الأسبوعي

ارتد مؤشر بورصة قطر وأنهى الأسبوع المختصر على ارتفاع. كما تمكن المؤشر مؤقتاً من التداول أعلى متوسطه المتحرك المرجح لـ ١٠٠ أسبوع قرب مستوى ١٠,٦٤٥ نقطة ومتوسطه المتحرك المرجح لـ ٢٠٠ أسبوع قرب مستوى ١٠,٧٠٠ نقطة، إلا أنه فشل في الحفاظ على هذه المكاسب وقاص جزءاً منها. وبشكل عام، لا يزال الاتجاه العام للمؤشر يميل إلى السلبية، مع احتمالية التراجع نحو مستوى ١٠,٤٤٠ نقطة يليه مستوى ١٠,٣٥٠ نقطة. وفي المقابل، فإن الإغلاق أعلى كل من متوسطه المتحرك المرجح لـ ١٠٠ أسبوع ومتوسطه المتحرك المرجح لـ ٢٠٠ أسبوع قد يدعم الصعود لاختبار مستوى ١٠,٩٠٠ نقطة.



المصدر: بلومبرغ، قسم البحوث في QNB للخدمات المالية

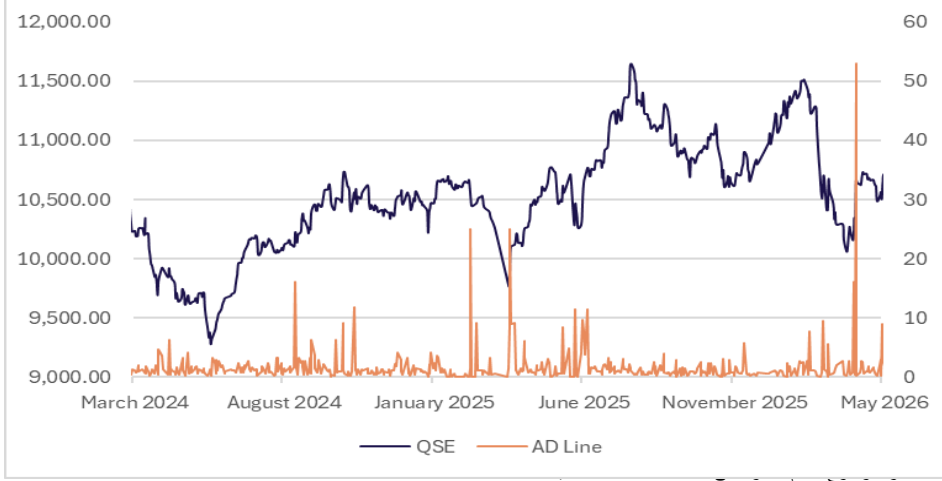
### التحليل الشهري

يُظهر مؤشر بورصة قطر علامات ارتداد بعد موجة التصحيح التي شهدتها خلال الشهرين الماضيين. كما تمكن المؤشر من الإغلاق أعلى متوسطه المتحرك المرجح لـ ١٠ شهر قرب مستوى ١٠,٥٥٠ نقطة، ما يشير إلى احتمالية استمرار الارتداد الصاعد. إلا أن المؤشر يحتاج إلى الاستقرار أعلى مستوى ١٠,٥٠٠ نقطة لمواصلة الصعود باتجاه متوسطه المتحرك المرجح لـ ٥٠ شهراً قرب مستوى ١٠,٩٠٠ نقطة. وعلى الجانب السلبي، فإن أي ضعف مستمر دون مستوى ١٠,٥٠٠ نقطة قد يدفع المؤشر للتراجع لاختبار متوسطه المتحرك المرجح لـ ٢٠ شهر قرب مستوى ١٠,٠٥٠ نقطة.

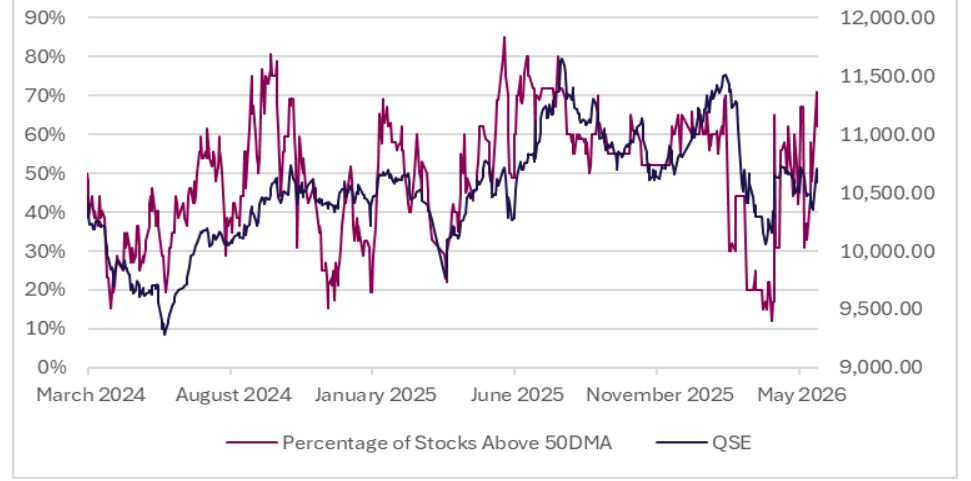


المصدر: بلومبرغ، قسم البحوث في QNB للخدمات المالية

خط التقدم/التراجع

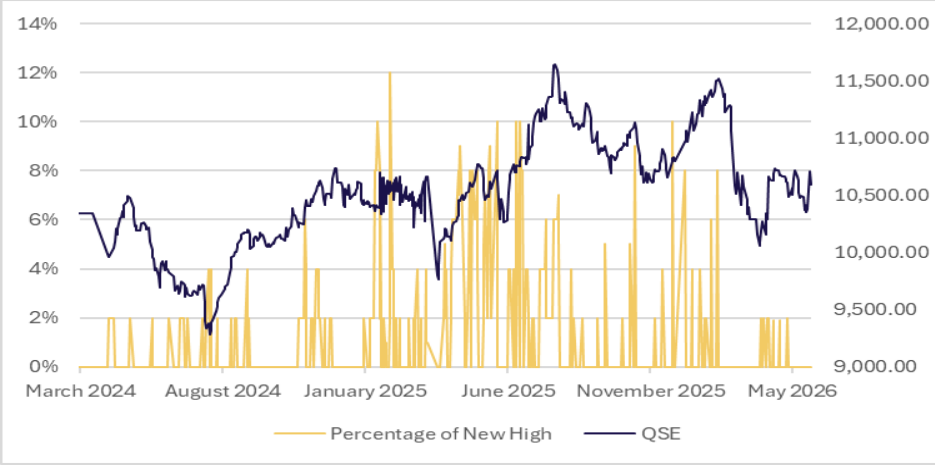


نسبة الأسهم فوق المتوسط المتحرك لـ ٥٠ يوم



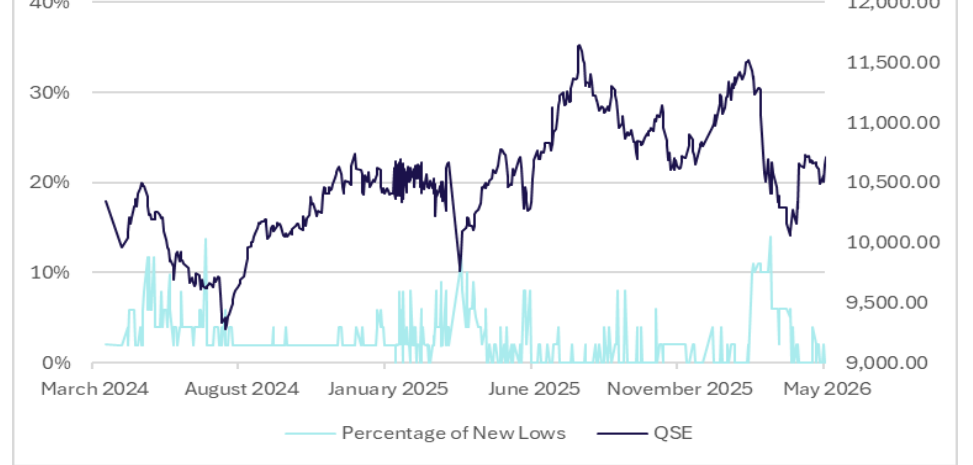
المصدر: بلومبرغ، قسم البحوث في QNB للخدمات المالية

نسبة الأسهم التي حققت أعلى مستوياتها إلى إجمالي السوق



المصدر: بلومبرغ، قسم البحوث في QNB للخدمات المالية

نسبة الأسهم التي حققت أدنى مستوياتها إلى إجمالي السوق



المصدر: بلومبرغ، قسم البحوث في QNB للخدمات المالية

## توصيات الشركات اليومية

### مجموعة استثمار القابضة



واصل السهم ارتفاعه خلال الأيام الماضية وأغلق قرب الحد العلوي من نطاق بولينجر، ما يشير إلى احتمالية استمرار الزخم الصاعد. كما يتحرك مؤشر القوة النسبية ضمن المنطقة الإيجابية. ويمكن للمتداولين بدء مراكز شراء أعلى مستوى ٤,٣١٨ ريال، لاستهداف مستوى ٤,٣٤٤ ريال، مع وضع وقف خسارة عند ٤,٢٧١ ريال.

المصدر: بلومبرغ، قسم البحث في QNB للخدمات المالية

### مجمع شركات المناعي



يواصل السهم التماسك داخل نطاق القناة السعرية خلال الجلسات الماضية، ويبدو أنه يستعد لاختراق محتمل لهذا النطاق. كما يتحرك مؤشر القوة النسبية ضمن المنطقة الإيجابية. ويمكن للمتداولين بدء مراكز شراء أعلى مستوى ٥,٤٠٥ ريال، لاستهداف مستوى ٥,٤٤١ ريال، مع وضع وقف خسارة عند ٥,٣٥٤ ريال.

المصدر: بلومبرغ، قسم البحث في QNB للخدمات المالية

## توصيات الشركات الأسبوعية

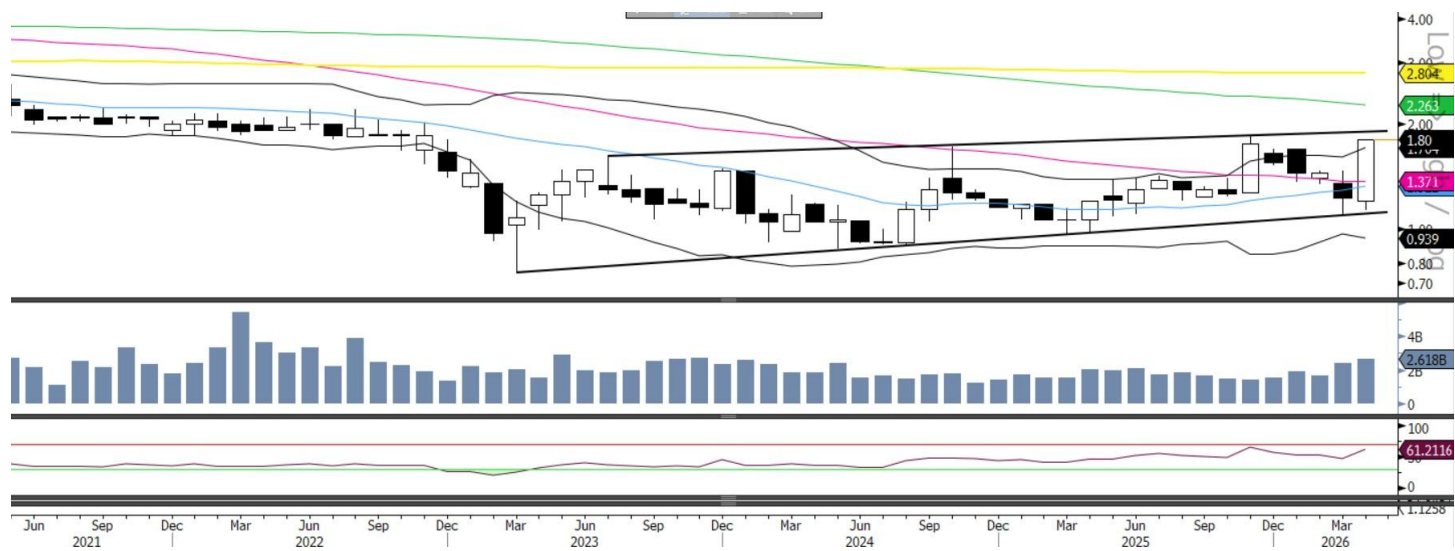
### الخليج للتأمين التكافلي



في التوصية الأسبوعية الصادرة بتاريخ ٣١ مايو، قام السهم بتفعيل مستوى وقف الخسارة عند ٣,٠٠٠ ريال خلال جلسة أمس، لذا نوصي بالخروج من المركز.

المصدر: بلومبرغ، قسم البحوث في QNB للخدمات المالية

### القطرية العامة للتأمين وإعادة التأمين



على الرسم البياني الشهري، ظل السهم يتحرك داخل القناة السعرية خلال الأشهر الماضية، إلا أنه تمكن من الإغلاق أعلى متوسطه المتحرك المرجح لـ ٥٠ شهراً، بالتزامن مع الإغلاق فوق الحد العلوي من نطاق بولينجر، ما يشير إلى احتمالية حدوث اختراق صاعد. كما شهد السهم ارتفاعاً في أحجام التداول، وهي إشارة إيجابية تدعم هذا الاتجاه. كذلك يُظهر مؤشر القوة النسبية قوة إيجابية أعلى مستوى ٥٠. ويمكن للمستثمرين النظر في شراء السهم أعلى مستوى ١,٨٥٥ ريال لتأكيد الاختراق، مع وضع وقف خسارة عند ١,٦٧٢ ريال، واستهداف مستوى ١,٩٦٥ ريال.

المصدر: بلومبرغ، قسم البحوث في QNB للخدمات المالية

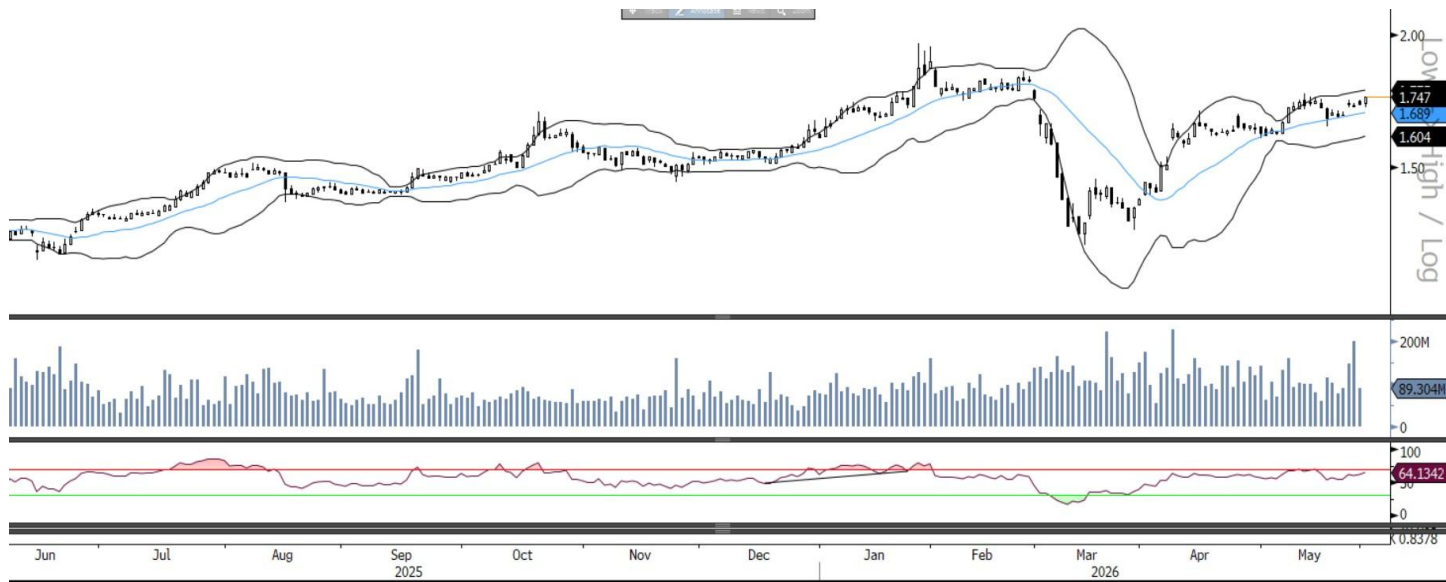
### المجموعة للرعاية الطبية - المدى القصير



واصل السهم مكاسبه وتمكن من اختراق خط الاتجاه الأفقي، بالتزامن مع اختراق متوسطه المتحرك لـ ١٠٠ يوم في حركة واحدة، ما يشير إلى احتمالية استمرار الزخم الصاعد. كما يتحرك مؤشر القوة النسبية ضمن منطقة الشراء. ويمكن للمتداولين الاحتفاظ بالمراكز الحالية وإضافة مراكز جديدة أعلى مستوى ٥,٩٦٠ ريال، مع تعديل الهدف إلى مستوى ٥,٩٨٧ ريال، ورفع مستوى وقف الخسارة إلى ٥,٨٨١ ريال.

المصدر: بلومبرغ، قسم البحوث في QNB للخدمات المالية

### قطر لصناعة الألمنيوم - المدى المتوسط



يوصل السهم التداول أعلى الحد الأوسط من نطاق بولينجر ويتحرك تدريجياً نحو مستويات أعلى خلال الأيام الماضية، ما يشير إلى احتمالية حدوث موجة صعود خلال الفترة المقبلة. كما يُظهر مؤشر القوة النسبية قوة إيجابية أعلى مستوى ٥٠. ويمكن للمتداولين بدء مراكز شراء أعلى مستوى ١,٧٤٩ ريال، لاستهداف مستوى ١,٧٦٤ ريال، مع وضع وقف خسارة عند ١,٧٣٤ ريال.

المصدر: بلومبرغ، قسم البحوث في QNB للخدمات المالية

## اتصل بنا

سوجاتا ساركار ، CFA, CAIA  
رئيس قسم الأبحاث  
[saugata.sarkar@qnbfs.com.qa](mailto:saugata.sarkar@qnbfs.com.qa)

QNB للخدمات المالية الهاتف: ٦٦٦٦ ٤٤٧٦ (+974)  
[info@qnbfs.com.qa](mailto:info@qnbfs.com.qa)  
الدوحة، قطر

فيبيون ماکويريري ، CFA  
محلل أبحاث رئيسي  
[phibion.makuwerere@qnbfs.com.qa](mailto:phibion.makuwerere@qnbfs.com.qa)

شاهان كوشجريان  
محلل أبحاث رئيسي  
[Shahan.keushgerian@qnbfs.com](mailto:Shahan.keushgerian@qnbfs.com)  
[shahan.keushgerian@qnbfs.com.qa](mailto:shahan.keushgerian@qnbfs.com.qa)  
[shahan.keushgerian@qnbfs.com.qa](mailto:shahan.keushgerian@qnbfs.com.qa)

دانا سيف السوايدي  
محللة أبحاث  
[dana.alsowaidi@qnbfs.com.qa](mailto:dana.alsowaidi@qnbfs.com.qa)

Disclaimer and Copyright Notice: This publication has been prepared by QNB Financial Services Co. W.L.L. ("QNBFS") a wholly-owned subsidiary of Qatar National Bank (Q.P.S.C.). QNBFS is regulated by the Qatar Financial Markets Authority and the Qatar Exchange. Qatar National Bank (Q.P.S.C.) is regulated by the Qatar Central Bank. This publication expresses the views and opinions of QNBFS at a given time only. It is not an offer, promotion or recommendation to buy or sell securities or other investments, nor is it intended to constitute legal, tax, accounting, or financial advice. QNBFS accepts no liability whatsoever for any direct or indirect losses arising from use of this report. Any investment decision should depend on the individual circumstances of the investor and be based on specifically engaged investment advice. We therefore strongly advise potential investors to seek independent professional advice before making any investment decision. Although the information in this report has been obtained from sources that QNBFS believes to be reliable, we have not independently verified such information and it may not be accurate or complete. QNBFS does not make any representations or warranties as to the accuracy and completeness of the information it may contain, and declines any liability in that respect. For reports dealing with Technical Analysis, expressed opinions and/or recommendations may be different or contrary to the opinions/recommendations of QNBFS Fundamental Research as a result of depending solely on the historical technical data (price and volume). QNBFS reserves the right to amend the views and opinions expressed in this publication at any time. It may also express viewpoints or make investment decisions that differ significantly from, or even contradict, the views and opinions included in this report. This report may not be reproduced in whole or in part without permission from QNBFS.